



SINCE 1946

PRICE LIST

WELDING MACHINES

2017 | EN/FR/ES/PT

INDEX

INVERTER MMA/TIG DC

DC 162 | DC 202 | DC 252 | DC 322 | DC 402 CELL



04

INVERTER TIG/MMA DC PULSE | AC/DC PULSE

TP 162 | TP 202 | TP 252 | TP 202 AC/DC | TP 322 AC/DC | TP 402 AC/DC



05

COMPACT MIG/MAG

MONOMIG 176/256 C | MIG 256/296/306/356/406 C



07

MODULAR MIG/MAG

MIG 306/356/406/506 M



09

WATER COOLED MODULAR MIG/MAG

MIG 356/406/506/656 WM



11

LTRONIC SYNERGIC™ MODULAR MIG/MAG

MIG 356/456/556 M | MIG 456/556 WM



13

RECTIFIERS MMA/TIG DC

RCD 400/600 DIGIT II | RCD 1000 GOUGE II | RS 300/400/500/600



14

SPOT

THI 30/50 DIGIT | THI 30/50 DIGIT PN/DIGIMATIC PN



16

TRANSFORMERS MMA AC

TS 210/260 | MB 350



17

OTHER EQUIPMENT

COLDWIRE | AFFLUX | FRIGOMIX 6 | INVERPROTEK | 450 AFC | ECONOTIG



18

INVERTERS SERIE 2



INVERTERS MMA / TIG DC



DC 162/202



Input voltage / Tension d'alimentation / Tensión de alimentación / Tensão de alimentação:
1x230 V / 1x230 V (±10%)



Welding current range / Courant de soudage / Corriente de soldadura / Corrente de soldadura:
10-160 A / 10-200 A



Duty cycle / Facteur de marche / Factor de marcha:
60% 160 A / 60% 200 A
100% 145 A / 100% 175 A



Weight / Poids / Peso:
5,3 Kg / 5,9 kg



Kit MMA: Hand mask/Masque à main/Pantalla de mano/Máscara de mão
+ Brush-chipping hammer/Brosse-marteau à piquer/Cepillo-piqueta/Escova-picadeira
+ MMA welding cables/Câbles de soudage MMA/Cables de soldar MMA/Cabos de soldadura MMA



Model / Modèle / Modelo

€

DC 162 + Kit MMA + Suitcase / Valise / Maleta

490,00

DC 162

390,00

DC 202 + Kit MMA + Suitcase / Valise / Maleta

590,00

DC 202

490,00

DC 252



Input voltage / Tension d'alimentation / Tensión de alimentación / Tensão de alimentação:
3x400 V (±10%)



Welding current range / Courant de soudage / Corriente de soldadura / Corrente de soldadura:
10-250 A



Duty cycle / Facteur de marche / Factor de marcha:
60% 250 A
100% 200 A



Weight / Poids / Peso:
9 Kg



Kit MMA: MMA welding cables/Câbles de soudage MMA/Cables de soldar MMA/Cabos de soldadura MMA



Model / Modèle / Modelo

€

DC 252 + Kit MMA

1 390,00

DC 252

1 260,00

DC 322/DC 402 CELL



Input voltage / Tension d'alimentation / Tensión de alimentación / Tensão de alimentação:
3x400 V / 3x400 V (±10%)



Welding current range / Courant de soudage / Corriente de soldadura / Corrente de soldadura:
10-320 A / 10-400 A



Duty cycle / Facteur de marche / Factor de marcha:
60% 320 A / 60% 400 A
100% 250 A / 100% 300 A



Weight / Poids / Peso:
22 Kg / 25,5 kg



Kit MMA: MMA welding cables/Câbles de soudage MMA/Cables de soldar MMA/Cabos de soldadura MMA



Model / Modèle / Modelo

€

DC 322 + Kit MMA

1 630,00

DC 322

1 500,00

DC 402 CELL + Kit MMA

1 850,00

DC 402 CELL

1 700,00

INVERTERS SERIE 2



INVERTERS MMA/TIG DC PULSE



TP 162/202



Input voltage / Tension d'alimentation / Tensión de alimentación / Tensão de alimentação:
1x230 V / 1x230 V (±10%)



Welding current range / Courant de soudage / Corriente de soldadura / Corrente de soldadura:
05-160 A / 05-200 A



Duty cycle / Facteur de marche / Factor de marcha:
60% 160 A / 60% 200 A
100% 145 A / 100% 175 A



Weight / Poids / Peso:
7 Kg / 7,6 kg



Model / Modèle / Modelo	€
TP 162 + Kit MMA + Suitcase / Valise / Maleta	1 070,00
TP 162	970,00
TP 202 + Kit MMA + Suitcase / Valise / Maleta	1 290,00
TP 202	1 190,00



Kit MMA: Hand mask/Masque à main/Pantalla de mano/Máscara de mão
+ Brush-chipping hammer/Brosse-marteau à piquer/Cepillo-piqueta/Escova-picadeira
+ MMA welding cables/Câbles de soudage MMA/Cables de soldar MMA/Cabos de soldadura MMA

TP 252



Input voltage / Tension d'alimentation / Tensión de alimentación / Tensão de alimentação:
3x400 V



Welding current range / Courant de soudage / Corriente de soldadura / Corrente de soldadura:
05-250 A



Duty cycle / Facteur de marche / Factor de marcha:
60% 250 A
100% 200 A



Weight / Poids / Peso:
11,5 Kg



Model / Modèle / Modelo	€
TP 252 + Kit MMA	2 240,00
TP 252	2 110,00



Kit MMA: MMA welding cables/Câbles de soudage MMA/Cables de soldar MMA/Cabos de soldadura MMA

INVERTERS SERIE 2



INVERTERS MMA/TIG AC/DC



TP 202 AC/DC



Input voltage / Tension d'alimentation / Tensión de alimentación / Tensão de alimentação:
1x230 V (±10%)



Welding current range / Courant de soudage / Corriente de soldadura / Corrente de soldadura:
MMA 10-170 A | TIG 10-200 A



Duty cycle / Facteur de marche / Factor de marcha:
35% 200 A
100% 120 A



Weight / Poids / Peso:
20 Kg



Kit MMA:
MMA welding cables/Câbles de soudage MMA/Cables de soldar MMA/Cabos de soldadura MMA



Model / Modèle / Modelo	€
TP 202 AC/DC + Kit MMA	2 690,00
TP 202 AC/DC	2 615,00

TP 322 / 402 AC/DC



Input voltage / Tension d'alimentation / Tensión de alimentación / Tensão de alimentação:
3x400 V



Welding current range / Courant de soudage / Corriente de soldadura / Corrente de soldadura:
10-320 A / 10-400 A



Duty cycle / Facteur de marche / Factor de marcha:
60% 320 A / 60% 400 A
100% 250 A / 100% 310 A



Weight / Poids / Peso:
54,5 Kg / 56 Kg

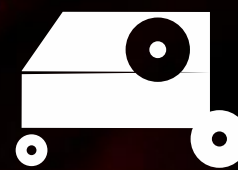


Kit MMA:
MMA welding cables/Câbles de soudage MMA/
Cables de soldar MMA/Cabos de soldadura MMA



Model / Modèle / Modelo	€
TP 322 AC/DC W + Kit MMA	4 890,00
TP 322 AC/DC W	4 760,00
TP 402 AC/DC W + Kit MMA	5 290,00
TP 402 AC/DC	5 160,00

MIG/MAG SERIE 6

COMPACT
MIG/MAG

MONOMIG 176/256 C DIGIT II



Input voltage / Tension d'alimentation / Tensión de alimentación / Tensão de alimentação:
1x230 V / 1x230 V (±10%)



Welding current range / Courant de soudage / Corriente de soldadura / Corrente de soldadura:
50-160 A / 50-230 A



Kit accessories / accessoires / accesorios / acessórios:
+ Hand mask/Masque à main/Pantalla de mano/Máscara de mão
+ Earth cable/Câble de masse/Cable de masa/Cabo de massa



Duty cycle / Facteur de marche / Factor de marcha:
25% 160 A / 20% 230 A
100% 75 A / 100 A



Rolls / Galets / Rodillos / Roletes:
2 / 2



Weight / Poids / Peso:
69 Kg / 80 Kg



Model / Modèle / Modelo	€
176 C + Kit accessories / accessoires / accesorios / acessórios	1 560,00
256 C + Kit accessories / accessoires / accesorios / acessórios	1 790,00

MIG 256/296 C DIGIT II



Input voltage / Tension d'alimentation / Tensión de alimentación / Tensão de alimentação:
3x400 V / 3x400 V (±10%)



Welding current range / Courant de soudage / Corriente de soldadura / Corrente de soldadura:
25-230 A / 30-280 A



Kit accessories / accessoires / accesorios / acessórios:
+ Hand mask/Masque à main/Pantalla de mano/Máscara de mão
+ Earth cable/Câble de masse/Cable de masa/Cabo de massa



Duty cycle / Facteur de marche / Factor de marcha:
35% 230 A / 35% 280 A
100% 130 A / 170 A



Rolls / Galets / Rodillos / Roletes:
2 / 2



Weight / Poids / Peso:
65 Kg / 74 Kg



Model / Modèle / Modelo	€
256 C + Kit accessories / accessoires / accesorios / acessórios	1 520,00
296 C + Kit accessories / accessoires / accesorios / acessórios	1 650,00

MIG 306/356/406 C DIGIT II



Input voltage / Tension d'alimentation / Tensión de alimentación / Tensão de alimentação:
3x400 V / 3x400 V / 3x400 V (±10%)



Welding current range / Courant de soudage / Corriente de soldadura / Corrente de soldadura:
30-280 A / 30-300 A / 30-350 A



Kit accessories / accessoires / accesorios / acessórios:
+ Hand mask/Masque à main/Pantalla de mano/Máscara de mão
+ Earth cable/Câble de masse/Cable de masa/Cabo de massa



Duty cycle / Facteur de marche / Factor de marcha:
35% 280 A / 60% 300 A / 60% 350 A
100% 170 A / 230 A / 270 A



Rolls / Galets / Rodillos / Roletes:
4 / 4 / 4



Weight / Poids / Peso:
89 Kg / 109 Kg / 110 Kg

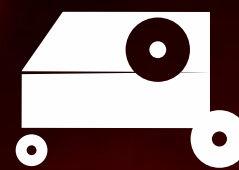


Model / Modèle / Modelo	€
306 C + Kit accessories / accessoires / accesorios / acessórios	1 890,00
356 C + Kit accessories / accessoires / accesorios / acessórios	2 150,00
406 C + Kit accessories / accessoires / accesorios / acessórios	2 350,00

MIG/MAG SERIE 6



COMPACT MIG/MAG



MIG 256 C SYNERGIC II



Input voltage / Tension d'alimentation / Tensión de alimentación / Tensão de alimentação:
3x400 V (±10%)



Welding current range / Courant de soudage / Corriente de soldadura / Corrente de soldadura:
25-230 A



Kit accessories / accessoires / accesorios / acessórios:
+ Hand mask/Masque à main/Pantalla de mano/Máscara de mão
+ Earth cable/Câble de masse/Cable de masa/Cabo de massa



Duty cycle / Facteur de marche / Factor de marcha:
35% 230 A
100% 130 A



Rolls / Galets / Rodillos / Roletes:
4



Weight / Poids / Peso:
89 Kg



Model / Modèle / Modelo

256 C Synergic + Kit accessories / accessoires / accesorios / acessórios

€

1 890,00

MIG 406 C SYNERGIC II



Input voltage / Tension d'alimentation / Tensión de alimentación / Tensão de alimentação:
3x400 V (±10%)



Welding current range / Courant de soudage / Corriente de soldadura / Corrente de soldadura:
30-350 A



Kit accessories / accessoires / accesorios / acessórios:
+ Hand mask/Masque à main/Pantalla de mano/Máscara de mão
+ Earth cable/Câble de masse/Cable de masa/Cabo de massa



Duty cycle / Facteur de marche / Factor de marcha:
60% 350 A
100% 270 A



Rolls / Galets / Rodillos / Roletes:
4



Weight / Poids / Peso:
110 Kg



Model / Modèle / Modelo

406 C Synergic + Kit accessories / accessoires / accesorios / acessórios

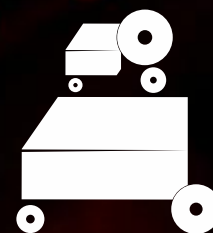
€

2 520,00

MIG/MAG SERIE 6



MODULAR MIG/MAG



MIG 306/356/406 M DIGIT II



Input voltage / Tension d'alimentation / Tensión de alimentación / Tensão de alimentação:
3x400V / 3x400V / 3x400V (±10%)



Welding current range / Courant de soudage / Corriente de soldadura / Corrente de soldadura:
30-280A / 30-300A / 30-350A



Kit accessories / accessoires / accesorios / acessórios:
+ Hand mask/Masque à main/Pantalla de mano/Máscara de mão
+ Earth cable/Câble de masse/Cable de masa/Cabo de massa



Duty cycle / Facteur de marche / Factor de marcha:
60% 210A / 300A / 350A
100% 170A / 230A / 270A



Rolls / Galets / Rodillos / Roletes:
4



Weight / Poids / Peso:
78 Kg / 108,5 Kg / 113 Kg



Model / Modèle / Modelo	€
306 M + AF 46,4R + 5 mt - Cable / Faisceau / Cable / Cabo	2 415,00
356 M + AF 56,4R + 5 mt - Cable / Faisceau / Cable / Cabo	2 650,00
406 M + AF 56,4R + 5 mt - Cable / Faisceau / Cable / Cabo	3 030,00

MIG 506 M DIGIT II



Input voltage / Tension d'alimentation / Tensión de alimentación / Tensão de alimentação:
3x400 V (±10%)



Welding current range / Courant de soudage / Corriente de soldadura / Corrente de soldadura:
42-450 A



Kit accessories / accessoires / accesorios / acessórios:
+ Hand mask/Masque à main/Pantalla de mano/Máscara de mão
+ Earth cable/Câble de masse/Cable de masa/Cabo de massa



Duty cycle / Facteur de marche / Factor de marcha:
60% 450 A
100% 350 A



Rolls / Galets / Rodillos / Roletes:
4



Weight / Poids / Peso:
171 Kg

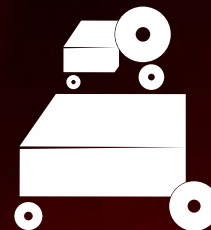


Model / Modèle / Modelo	€
506 M + AF 76,4R + 5 mt - Cable / Faisceau / Cable / Cabo	4 025,00

MIG/MAG SERIE 6



MODULAR MIG/MAG



MIG 406 M SYNERGIC II



Input voltage / Tension d'alimentation / Tensión de alimentación / Tensão de alimentação:
3x400 V (±10%)



Welding current range / Courant de soudage / Corriente de soldadura / Corrente de soldadura:
30-350 A



Kit accessories / accessoires / accesorios / acessórios:
+ Hand mask/Masque à main/Pantalla de mano/Máscara de mão
+ Earth cable/Câble de masse/Cable de masa/Cabo de massa



Duty cycle / Facteur de marche / Factor de marcha:
60% 350 A
100% 270 A



Rolls / Galets / Rodillos / Roletes:
4



Weight / Poids / Peso:
113 Kg



Model / Modèle / Modelo

406 M Synergic + AF 56,4R Synergic + 5 mt - Cable / Faisceau / Cable / Cabo

€

3 190,00

MIG 506 M SYNERGIC II



Input voltage / Tension d'alimentation / Tensión de alimentación / Tensão de alimentação:
3x400 V (±10%)



Welding current range / Courant de soudage / Corriente de soldadura / Corrente de soldadura:
42-450 A



Kit accessories / accessoires / accesorios / acessórios:
+ Hand mask/Masque à main/Pantalla de mano/Máscara de mão
+ Earth cable/Câble de masse/Cable de masa/Cabo de massa



Duty cycle / Facteur de marche / Factor de marcha:
60% 450 A
100% 350 A



Rolls / Galets / Rodillos / Roletes:
4



Weight / Poids / Peso:
171 Kg



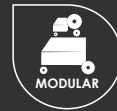
Model / Modèle / Modelo

506 M Synergic + AF 56,4R Synergic + 5 mt - Cable / Faisceau / Cable / Cabo

€

4 195,00

MIG/MAG SERIE 6



WATER COOLED MODULAR MIG/MAG



MIG 356/406 WM DIGIT II



Input voltage / Tension d'alimentation / Tensión de alimentación / Tensão de alimentação:
3x400 V / 3x400 V (±10%)



Welding current range / Courant de soudage / Corriente de soldadura / Corrente de soldadura:
30-300 A / 30-350 A



Kit accessories / accessoires / accesorios / acessórios:
+ Hand mask/Masque à main/Pantalla de mano/Máscara de mão
+ Earth cable/Câble de masse/Cable de masa/Cabo de massa



Duty cycle / Facteur de marche / Factor de marcha:
60% 300 A / 350 A
100% 230 A / 270 A



Rolls / Galets / Rodillos / Roletes:
4 / 4



Weight / Poids / Peso:
122 Kg / 126,5 Kg



Model / Modèle / Modelo	€
356 WM + AF 56,4R W + 5 mt - Cable / Faisceau / Cable / Cabo	3 375,00
406 WM + AF 56,4R W + 5 mt - Cable / Faisceau / Cable / Cabo	3 805,00

MIG 506/656 WM DIGIT II



Input voltage / Tension d'alimentation / Tensión de alimentación / Tensão de alimentação:
3x400 V / 3x400 V (±10%)



Welding current range / Courant de soudage / Corriente de soldadura / Corrente de soldadura:
42-450 A / 50-600 A



Kit accessories / accessoires / accesorios / acessórios:
+ Hand mask/Masque à main/Pantalla de mano/Máscara de mão
+ Earth cable/Câble de masse/Cable de masa/Cabo de massa



Duty cycle / Facteur de marche / Factor de marcha:
60% 450 A / 600 A
100% 350 A / 460 A



Rolls / Galets / Rodillos / Roletes:
4 / 4



Weight / Poids / Peso:
184,5 Kg / 225,5 Kg

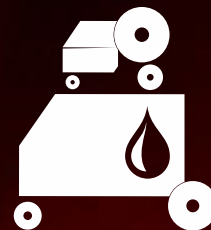


Model / Modèle / Modelo	€
506 WM + AF 76,4R W + 5 mt - Cable / Faisceau / Cable / Cabo	4 790,00
656 WM + AF 76,4R W + 5 mt - Cable / Faisceau / Cable / Cabo	5 490,00

MIG/MAG SERIE 6



WATER COOLED MODULAR MIG/MAG



MIG 406 WM SYNERGIC II



Input voltage / Tension d'alimentation / Tensión de alimentación / Tensão de alimentação:
3x400 V (±10%)



Welding current range / Courant de soudage / Corriente de soldadura / Corrente de soldadura:
30-350 A



Kit accessories / accessoires / accesorios / acessórios:
+ Hand mask/Masque à main/Pantalla de mano/Máscara de mão
+ Earth cable/Câble de masse/Cable de masa/Cabo de massa



Duty cycle / Facteur de marche / Factor de marcha:
60% 350 A
100% 270 A



Rolls / Galets / Rodillos / Roletes:
4



Weight / Poids / Peso:
126,5 Kg



Model / Modèle / Modelo

406 WM Synergic + AF 56,4R W Synergic + 5 mt - Cable
/ Faisceau / Cable / Cabo

€

4 020,00

MIG 506 WM SYNERGIC II



Input voltage / Tension d'alimentation / Tensión de alimentación / Tensão de alimentação:
3x400 V (±10%)



Welding current range / Courant de soudage / Corriente de soldadura / Corrente de soldadura:
42-450 A



Kit accessories / accessoires / accesorios / acessórios:
+ Hand mask/Masque à main/Pantalla de mano/Máscara de mão
+ Earth cable/Câble de masse/Cable de masa/Cabo de massa



Duty cycle / Facteur de marche / Factor de marcha:
60% 450 A
100% 350 A



Rolls / Galets / Rodillos / Roletes:
4



Weight / Poids / Peso:
184,5 Kg



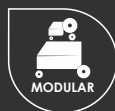
Model / Modèle / Modelo

506 WM Synergic + AF 76,4R W Synergic + 5 mt - Cable
/ Faisceau / Cable / Cabo

€

5 040,00

MIG/MAG SERIE 6



LTRONIC SYNERGIC™ MODULAR MIG/MAG



MIG 356 / 456 / 556 M LTRONIC SYNERGIC



Input voltage / Tension d'alimentation / Tensión de alimentación / Tensão de alimentação:
3x400V / 3x400V / 3x400V (±10%)



Welding current range / Courant de soudage / Corriente de soldadura / Corrente de soldadura:
30-300A / 35-400A / 35-500A



Kit accessories / accessoires / accesorios / acessórios:
+ Hand mask/Masque à main/Pantalla de mano/Máscara de mão
+ Earth cable/Câble de masse/Cable de masa/Cabo de massa



Duty cycle / Facteur de marche / Factor de marcha:
50% 300A / 400A / 500A
100% 215A / 280A / 355A



Rolls / Galets / Rodillos / Roletes:
4



Weight / Poids / Peso:
128 Kg / 137,5 Kg / 149,5 Kg



	€
356 M + AF 56,4R + 5 mt - Cable / Faisceau / Cable / Cabo	3 350,00
456 M + AF 56,4R + 5 mt - Cable / Faisceau / Cable / Cabo	3 650,00
556 M + AF 76,4R + 5 mt - Cable / Faisceau / Cable / Cabo	4 290,00

MIG 456 / 556 WM LTRONIC SYNERGIC



Input voltage / Tension d'alimentation / Tensión de alimentación / Tensão de alimentação:
3x400 V / 3x400 V (±10%)



Welding current range / Courant de soudage / Corriente de soldadura / Corrente de soldadura:
35-400 A / 35-500 A



Kit accessories / accessoires / accesorios / acessórios:
+ Hand mask/Masque à main/Pantalla de mano/Máscara de mão
+ Earth cable/Câble de masse/Cable de masa/Cabo de massa



Duty cycle / Facteur de marche / Factor de marcha:
50% 400 A / 500 A
100% 280 A / 355 A



Rolls / Galets / Rodillos / Roletes:
4



Weight / Poids / Peso:
151 Kg / 163 Kg

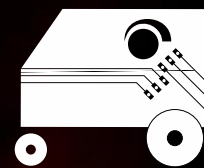


	€
456 WM + AF 56,4R W + 5 mt - Cable / Faisceau / Cable / Cabo	4 500,00
556 WM + AF 76,4R W + 5 mt - Cable / Faisceau / Cable / Cabo	4 990,00

ELECTRONIC RECTIFIERS



RECTIFIERS MMA/TIG DC



RCD 400/600 DIGIT II



Input voltage / Tension d'alimentation / Tensión de alimentación / Tensão de alimentação:
3x400 V / 3x400 V (±10%)



Welding current range / Courant de soudage / Corriente de soldadura / Corrente de soldadura:
06-400 A / 06-600 A



Kit accessories / accessoires / accesorios / acessórios:
+ Hand mask/Masque à main/Pantalla de mano/Máscara de mão
+ Chipping hammer/Marteau à piquer/Piqueta/Picadeira
+ Steel brush/Brosse en acier/Cepillo de acero/Escova de aço
+ MMA welding cables/Câbles de soudage MMA/Cables de soldar MMA/Cabos de soldadura MMA



Duty cycle / Facteur de marche / Factor de marcha:
60% 400 A / 600 A
100% 310 A / 465 A



Weight / Poids / Peso:
180 Kg / 220 Kg



Model / Modèle / Modelo

€

RCD 400 DIGIT II + Kit accessories / accessoires / accesorios / acessórios

2 910,00

RCD 600 DIGIT II + Kit accessories / accessoires / accesorios / acessórios

3 460,00

RCD 1000 GOUGE II



Input voltage / Tension d'alimentation / Tensión de alimentación / Tensão de alimentação:
3x400 V (±10%)



Welding current range / Courant de soudage / Corriente de soldadura / Corrente de soldadura:
15-750 A



Kit accessories / accessoires / accesorios / acessórios:
+ Hand mask/Masque à main/Pantalla de mano/Máscara de mão
+ Chipping hammer/Marteau à piquer/Piqueta/Picadeira
+ Steel brush/Brosse en acier/Cepillo de acero/Escova de aço
+ MMA welding cables/Câbles de soudage MMA/Cables de soldar MMA/Cabos de soldadura MMA



Duty cycle / Facteur de marche / Factor de marcha:
60% 750 A
100% 600 A



Weight / Poids / Peso:
270 Kg



Model / Modèle / Modelo

€

RCD 1000 GOUGE II + Kit accessories / accessoires / accesorios / acessórios

5 220,00

MAGNETIC RECTIFIERS



RECTIFIERS MMA/TIG DC



RS 300/400



Input voltage / Tension d'alimentation / Tensión de alimentación / Tensão de alimentação:
3x400 V / 3x400 V (±10%)



Welding current range / Courant de soudage / Corriente de soldadura / Corrente de soldadura:
10-320 A / 15-400 A



Kit accessories / accessoires / accesorios / acessórios:
+ Hand mask/Masque à main/Pantalla de mano/Máscara de mão
+ Chipping hammer/Marteau à piquer/Piqueta/Picadeira
+ Steel brush/Brosse en acier/Cepillo de acero/Escova de aço
+ MMA welding cables/Câbles de soudage MMA/Cables de soldar MMA/Cabos de soldadura MMA



Duty cycle / Facteur de marche / Factor de marcha:
45% 320 A / 400 A
100% 190 A / 270 A



Weight / Poids / Peso:
119 Kg / 125 Kg



Model / Modèle / Modelo	€
RS 300 + Kit accessories / accessoires / accesorios / acessórios	1 600,00
RS 300 Y/D + Kit accessories / accessoires / accesorios / acessórios	1 640,00
RS 400 + Kit accessories / accessoires / accesorios / acessórios	1 790,00
RS 400 Y/D + Kit accessories / accessoires / accesorios / acessórios	1 830,00

RS 500/600



Input voltage / Tension d'alimentation / Tensión de alimentación / Tensão de alimentação:
3x400 V / 3x400 V (±10%)



Welding current range / Courant de soudage / Corriente de soldadura / Corrente de soldadura:
40-500 A / 55-600 A



Kit accessories / accessoires / accesorios / acessórios:
+ Hand mask/Masque à main/Pantalla de mano/Máscara de mão
+ Chipping hammer/Marteau à piquer/Piqueta/Picadeira
+ Steel brush/Brosse en acier/Cepillo de acero/Escova de aço
+ MMA welding cables/Câbles de soudage MMA/Cables de soldar MMA/Cabos de soldadura MMA



Duty cycle / Facteur de marche / Factor de marcha:
45% 500 A / 600 A
100% 340 A / 400 A



Weight / Poids / Peso:
160 Kg / 170 Kg



Model / Modèle / Modelo	€
RS 500 + Kit accessories / accessoires / accesorios / acessórios	2 070,00
RS 500 Y/D + Kit accessories / accessoires / accesorios / acessórios	2 110,00
RS 600 + Kit accessories / accessoires / accesorios / acessórios	2 280,00
RS 600 Y/D + Kit accessories / accessoires / accesorios / acessórios	2 340,00

SPOT



SPOT



THI 30/50 DIGIT



Input soudage / Tension d'alimentation / Tensión de alimentación / Tensão de alimentação:
2x400V / 2x400V (±10%)



Max. welding power / Puissance max. / Potencia max. / Potência máxima:
30 KVA / 50 KVA



Welding capacity / Capacité de soudage / Capacidad de soldadura / Capacidade de soldadura:
Steel / Acier doux / Acero dulce / Aço carbono: 4+4 mm / 5+5 mm
Stainless steel / Inoxydable / Inoxidable / Aço inoxidável: 2.5+2.5 mm / 3+3 mm



Steel / Acier doux / Acero dulce / Aço carbono: 15+15 Ømm / 20+20 Ømm
Stainless steel / Inoxydable / Inoxidable / Aço inoxidável: 8+8 Ømm / 12+12 Ømm



Weight / Poids / Peso:
164 Kg / 178 Kg



Model / Modèle / Modelo	€
THI 30 DIGIT + Arms / bras / brazos / braços 450 mm	2 970,00
THI 50 DIGIT + Arms / bras / brazos / braços 450 mm	3 110,00

THI 30/50 DIGIT/DIGIMATIC PN



Input soudage / Tension d'alimentation / Tensión de alimentación / Tensão de alimentação:
2x400V / 2x400V (±10%)



Max. welding power / Puissance max. / Potencia máx. / Potência máxima:
30 KVA / 50 KVA



Welding capacity / Capacité de soudage / Capacidad de soldadura / Capacidade de soldadura:
Steel / Acier doux / Acero dulce / Aço carbono: 4+4 mm / 5+5 mm
Stainless steel / Inoxydable / Inoxidable / Aço inoxidável: 2.5+2.5 mm / 3+3 mm



Steel / Acier doux / Acero dulce / Aço carbono: 15+15 Ømm / 20+20 Ømm
Stainless steel / Inoxydable / Inoxidable / Aço inoxidável: 8+8 Ømm / 12+12 Ømm



Weight / Poids / Peso:
162 Kg / 176 Kg



Model / Modèle / Modelo	€
THI 30 DIGIT PN + Arms / bras / brazos / braços 450 mm	3 290,00
THI 30 DIGIMATIC PN + Arms / bras / brazos / braços 450 mm	3 360,00
THI 50 DIGIT PN + Arms / bras / brazos / braços 450 mm	3 440,00
THI 50 DIGIMATIC PN + Arms / bras / brazos / braços 450 mm	3 510,00

TRANSFORMERS



INDUSTRIAL TRANSFORMERS MMA AC



TS 210/260



Input voltage / Tension d'alimentation / Tensión de alimentación / Tensão de alimentação:
1x230/400 V / 1x230/400 V (±10%)



Welding current range / Courant de soudage / Corriente de soldadura / Corrente de soldadura:
55-200 A / 55-250 A



Duty cycle / Facteur de marche / Factor de marcha:
35% 200 A / 25% 250 A



Weight / Poids / Peso:
63 Kg / 63 Kg

Model / Modèle / Modelo

€

Transformer / transformateur / transformador TS 210 V

655,00

Transformer / transformateur / transformador TS 260 V

710,00

MB 350



Input voltage / Tension d'alimentation / Tensión de alimentación / Tensão de alimentação:
1x400 V (±10%)



Welding current range / Courant de soudage / Corriente de soldadura / Corrente de soldadura:
60-300 A



Duty cycle / Facteur de marche / Factor de marcha:
30% 300 A



Weight / Poids / Peso:
74 Kg

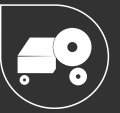
Model / Modèle / Modelo

€

Transformer / transformateur / transformador MB 350

1 350,00

OTHER EQUIPMENT



AF TIG COLDWIRE



Input voltage / Tension d'alimentation / Tensión de alimentación / Tensão de alimentação:
1x230V (±10%)



Motor power / Puissance moteur / Potencia del motor / Potência do motor:
50W



Rolls / Galets / Rodillos / Roletes:
4



Weight / Poids / Peso:
19Kg

Model / Modèle / Modelo

AF TIG Coldwire Pulse

€

1 750,00

AFFLUX 500



Input voltage / Tension d'alimentation / Tensión de alimentación / Tensão de alimentação:
5-80V (AC/DC)



Motor power / Puissance moteur / Potencia del motor / Potência do motor:
100W



Rolls / Galets / Rodillos / Roletes:
4



Weight / Poids / Peso:
27Kg

Model / Modèle / Modelo

Afflux 500

€

2 450,00

OTHER EQUIPMENT



FRIGOMIX 6/6V



Input voltage / Tension d'alimentation / Tensión de alimentación / Tensão de alimentação:
1x230V / 1x230 V (±10%)



Tank capacity / Capacité du dépôt / Capacidad del depósito / Capacidade do depósito:
7,5 lts / 5 lts



Plug type / Modèle de prise / Modelo de toma / Modelo de tomada:
Schuko



Weight / Poids / Peso:
20,5 Kg / 20 Kg



Model / Modèle / Modelo

€

Frigomix 6

910,00

Frigomix 6 V

910,00

INVERPROTEK



Input voltage / Tension d'alimentation / Tensión de alimentación / Tensão de alimentação:
1x230 V (±10%)



Max. input power / Puissance max. absorbée / Potência máx. absorvida:
MAX. KVA 5,8 KVA



Voltage Protection / Protection de tension / Protección de tensión / Proteção de tensão:
260 V



Weight / Poids / Peso:
0,95 Kg



Model / Modèle / Modelo

€

Inverprotek

120,00

450 AFC



Input voltage / Tension d'alimentation / Tensión de alimentación / Tensão de alimentação:
1x230 V (±10%)



Pre Flow:
1 sec.



Post Flow:
2 - 20 sec.



Weight / Poids / Peso:
21,5 Kg



Model / Modèle / Modelo

€

Generator 450 AFC

1 450,00

ECONOTIG



Input voltage / Tension d'alimentation / Tensión de alimentación / Tensão de alimentação:
1x230 V (±10%)



Frequency / Fréquence / Frecuencia / Frequência:
50/60 Hz



Torch / Torche / Antrocha / Tocha:
TIG w/ microswitch



Weight / Poids / Peso:
1,4 Kg



Model / Modèle / Modelo

€

Econotig

160,00



JOÃO R. MATOS. S.A. | ELECTREX

ООО "ПРОМСНАБКОМПЛЕКТ"

www.kpsk.ru

8-800-333-91-80



Reserves the right to change technical specifications without prior notice, no contractual images
Se réserve le droit de changer les spécifications techniques sans pré-avis, images non contractuelles
Se reserva el derecho de cambiar las especificaciones técnicas sin aviso previo, imágenes no contractuales
Reserva-se o direito de alterar as especificações técnicas sem pré-aviso, imagens não contratuais